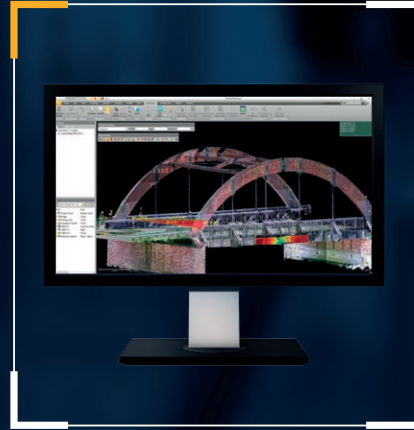


Trimble 레이저 스캐닝

3D 레이저 스캐닝 솔루션



Trimble의 3D 레이저 스캐닝 솔루션은 매우 까다로운 스캐닝 환경에서도 탁월한 정확도와 긴 스캔 거리를 보장합니다.

지형 측량이나 준공 조건의 데이터 스캔 또는 종합적인 데이터 분석을 하든 기존 구조물을 토대로 개조 모델을 만들든 꼭 맞는 도구는 프로젝트마다 다릅니다. 이러한 과제를 해결하고 신속히 정밀한 결과물을 캡처, 분석, 모델화, 산출하기 위해 Trimble®은 신뢰할 수 있는 3D 스캐닝 솔루션을 개발했습니다.

성능과 정확도를 희생함이 없이 현장과 사무실에서 효율성을 높이는 Trimble 3D 레이저 스캐닝 솔루션의 기능과 소프트웨어 구성 요소를 비교해 보으로써 자신에게 꼭 맞는 제품을 선택하십시오.

자세한 정보:

geospatial.trimble.com



비교*	3D 레이저 스캐너		3D 레이저 스캐닝 토탈 스테이션
	TRIMBLE X7	TRIMBLE X12	TRIMBLE SX12
			
거리	0.6 m~80 m	0.3 m~365 m (모호정수 간격)	0.9 m~600 m
최대 속도	500 kHz	2.187 mHz	26.6 kHz
일반적 스캔 지속 시간	2~7분	1~3분	6~12분
이미징	3 x 10 MP	80 MP	3 x 8.1 MP
	폴 돔에 1분	폴 돔에 2분	폴 돔에 2.5분
무게(배터리 포함)	5.8 kg	7.7 kg	7.8 kg
검교정	자동 검교정	연 1회 정비	2년마다 수동으로 현장 검교정 정비
표준 보증	2년	2년	2년
일반적 워크플로	현장 정합 또는 사무실에서 목표 및 클라우드 기반 정합	현장 정합 또는 사무실에서 목표 및 클라우드 기반 정합	자동 스캔 정합의 측량 워크플로
외업 소프트웨어	Trimble® Perspective 소프트웨어 및 Trimble Perspective 모바일	Trimble Perspective 및 온보드 인터페이스	Trimble Access™ 소프트웨어
내업 소프트웨어	Trimble RealWorks™ 또는 Trimble Business Center 소프트웨어	Trimble RealWorks 또는 Trimble Business Center 소프트웨어	Trimble RealWorks 또는 Trimble Business Center 소프트웨어

* 자세한 사항 및 규격은 데이터시트와 FAQ 참조

외업 소프트웨어		내업 소프트웨어	
TRIMBLE PERSPECTIVE	TRIMBLE ACCESS	TRIMBLE REALWORKS	TRIMBLE BUSINESS CENTER
X7 및 X12 레이저 스캐너의 현장 작업 제어 및 완전한 정합	SX12 토탈 스테이션의 GNSS 데이터와 이미지를 모두 하나의 작업에 결합	Trimble의 대표 스캐닝 소프트웨어	업계 선도적 측량 소프트웨어
X7 및 X12 스캐너 제어	SX12 스캐너 제어	스캔 및 이미지 처리	현장 완료식 측량 소프트웨어
현장 자동 정합	손쉽게 측량 데이터와 고속 스캔 데이터를 수집	자동화된 정합 도구	도로/코리도어 섹션
동적 2D 및 3D 뷰	가장 안전한 데이터 집합을 안정적으로 수집	2D CAD/3D 모델	블류메트릭 및 토공
라벨, 주석, 측정치	어떤 측지 좌표계 내에서도 효율적 데이터 관리	검사/분류	스캔 분류/드래프팅
정합 미세 조정 및 보고서	Topo, 측설, 표면 검사	3D 애니메이션	피쳐 코딩