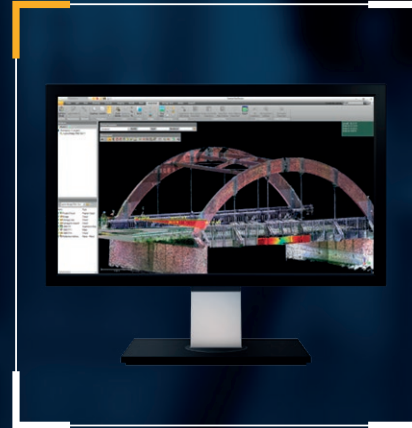


Trimble Laserscanning

LÖSUNGEN FÜR 3D-LASERSCANNING



Die 3D-Laserscanning-Lösungen von Trimble bieten überragende Genauigkeit und Reichweite gerade bei Umgebungsbedingungen mit den größten Herausforderungen für das Scanning.

Jedes Projekt erfordert die richtigen Werkzeuge - ob Sie an einer topographischen Vermessung arbeiten, Scandaten zum Bestandszustand erfassen, umfangreiche Datenanalysen betreiben oder auf Basis eines bestehenden Bauwerks ein Modell für die Renovierung erstellen. Trimble® hat 3D-Scanninglösungen entwickelt, mithilfe derer Sie diese Herausforderungen sicher annehmen können und die Daten schnell erfassen, analysieren, modellieren und damit präzise Ergebnisprodukte produzieren können.

Entscheiden Sie sich für die für Sie richtige Lösung über einen Vergleich der Funktionen und Softwarekomponenten der 3D-Laserscanning-Lösungen von Trimble, die die Effizienz in der Erfassung und Auswertung ohne Kompromisse bei Leistungsverhalten oder Genauigkeit erhöhen.

Weitere Informationen unter:
geospatial.trimble.com

Vergleich*	3D-LASERSCANNER		3D-LASERSCANNING-TOTALSTATION
	TRIMBLE X7	TRIMBLE X12	TRIMBLE SX12
			
Reichweite	0,6 m–80 m	0,3 m–365 m (Mehrdeutigkeitsintervall)	0,9 m–600 m
Höchstgeschwindigkeit	500 kHz	2,187 MHz	26,6 kHz
Typische Scandauer	2 Min.–7 Min.	1 Min.–3 Min.	6 Min.–12 Min.
Bilderfassung	3 x 10 MP	80 MP	3 x 8,1 MP
	1 Minute für Fulldome	2 Minuten für Fulldome	2,5 Minuten für Fulldome
Gewicht (inkl. Akku)	5,8 kg	7,7 kg	7,8 kg
Kalibrierung	Automatische Kalibrierung	Jährlicher Service	Manuelle Feldkalibrierung, Service alle 2 Jahre
Standardgarantie	2 Jahre	2 Jahre	2 Jahre
Typischer Arbeitsablauf	Verknüpfung im Feld oder zielpunkt- und cloudbasierte Verknüpfung im Büro	Verknüpfung im Feld oder zielpunkt- und cloudbasierte Verknüpfung im Büro	Vermessungsarbeitsablauf mit automatischer Scanverknüpfung
Feldsoftware	Trimble® Perspective Software und Trimble Perspective Mobile	Trimble Perspective und integrierte Benutzeroberfläche	Trimble Access™ Software
Bürosoftware	Trimble RealWorks™ oder Trimble Business Center Software	Trimble RealWorks oder Trimble Business Center Software	Trimble RealWorks oder Trimble Business Center Software

* Bezüglich der Details und Spezifikationen wird auf das Produktdatenblatt und die FAQs verwiesen.

ANWENDUNGSSOFTWARE		AUSWERTESOFTWARE	
TRIMBLE PERSPECTIVE	TRIMBLE ACCESS	TRIMBLE REALWORKS	TRIMBLE BUSINESS CENTER
Steuerung und vollständige Verknüpfung im Feld für die Laserscanner X7 und X12	Verbindung mit GNSS-Daten und Bildern der SX12 Totalstation in einem Projekt	Flaggschiff der Scanning-Softwareprodukte von Trimble.	Führende Vermessungssoftware in der Branche.
Scannersteuerung für X7 und X12	Scannersteuerung für SX12	Verarbeitung von Scans und Bildern	Vermessungslösung von Messdaten zu Ergebnisdaten
Automatische Scanverknüpfung im Feld	Erfasst spielend Vermessungsdaten und Hochleistungsscandaten	Automatische Verknüpfungswerkzeuge	Straßenbau/Korridore
Dynamische 2D- und 3D-Ansichten	Erfasst zuverlässig lückenlose Datensätze	2D-CAD- und 3D-Modelle	Massenberechnung und Erdbau
Beschriftungen, Erläuterungen, Messungen	Effizientes Datenmanagement in einem beliebigen geodätischen Koordinatensystem	Inspektion/Objektklassifizierung	Objektklassifizierung/Zeichnungen
Verknüpfungsverfeinerung und Berichte	Topographische Vermessung, Absteckung und Oberflächenprüfung	3D-Animationen	Objektcodierung